

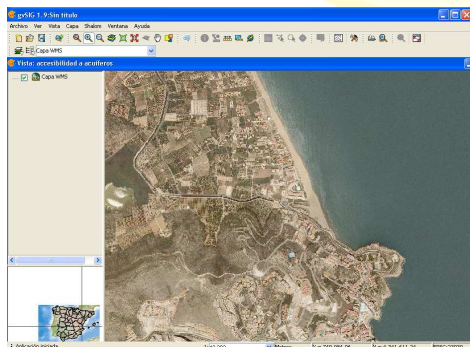
Curso introductorio a gvSIG

Introducción a gvSIG:

gvSIG es un Sistema de Información Geográfico (SIG) basado en software libre, distribuido bajo licencia *GNU Public License (GPL)* cuyo desarrollo ha sido liderado por la Conselleria de Infraestructuras, de la Generalitat Valenciana. Su continuidad y desarrollo están asegurados gracias a la colaboración de empresas, Universidades y Administraciones Públicas que apoyan el proyecto.

Debido a su naturaleza *open-source* se ha convertido en un SIG referencia dentro del ámbito de la Información Geográfica en base a estos principios: compartir conocimiento y colaboración.

Este SIG de escritorio multiplataforma (*Linux, Windows, Mac*) está orientado al manejo de información geográfica tanto raster como vectorial y dispone de herramientas para trabajar como cliente avanzado de las Infraestructuras de Datos Espaciales (IDEs), por lo que se puede acceder a los distintos servicios de las IDEs (IGN, Catastro, Consejerías).



gvSIG posee las herramientas necesarias que permiten la edición cartográfica rigurosa, análisis de información así como herramientas propias de un Sistema de Información Geográfica raster (integración con el Proyecto Sextante), estando planificada la inclusión de funciones avanzadas para usos en Teledetección.

Además posee funcionalidades de análisis de redes, dispositivos móviles (gvSIG Mobile), SIG 3D y están previstas funcionalidades como SIG 4D, sensores, etc.



La página oficial del proyecto es la siguiente: <http://www.gvsig.org>

Dirigido a:

Curso orientado a profesionales de distintas disciplinas, a usuarios de información geográfica, tanto particulares, miembros de empresa o de administraciones públicas como ayuntamientos, diputaciones, consejerías, etc.

Objetivo del curso:

El objetivo general del curso es que el usuario conozca la aplicación SIG de escritorio gvSIG y la aplicación SIG Móvil gvSIG Mobile, de modo que le permita utilizarlas en su puesto de trabajo para resolver y agilizar sus tareas cotidianas.

Programa:

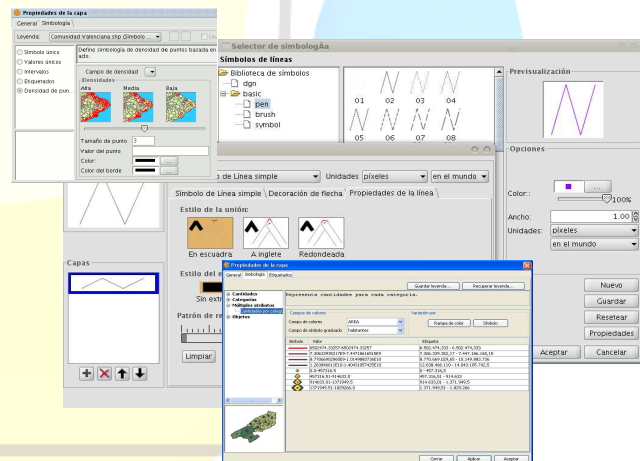
1. gvSIG escritorio

1.- Carga y visualización de información geográfica vectoriales: *dxf, dgn, shp, gml, gpx* y raster: *tif, jpg, jpeg200, png, gif, img, raw, ecw, MrSID*.

2.- Simbología: Definición de colores de relleno, colores de línea, altura de texto, tipo de fuente, etiquetados, simbología por valores únicos, etc.

3.- Consulta de información alfanumérica: Acceso a información vinculada a entidades gráficas, selecciones por criterios y uniones entre tablas.

4.- Operaciones de geoprocésamiento: Análisis de información geográfica mediante áreas de influencia, recorte, intersección, unión, fusión de polígonos, etc.



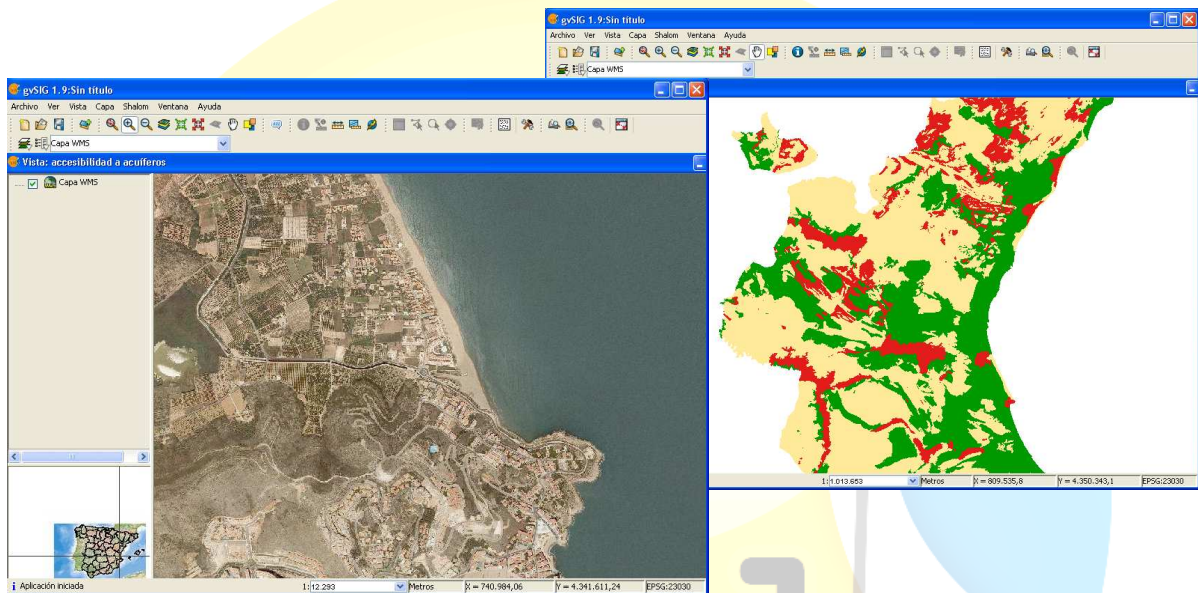
5.- Generación de mapas: Maquetación de salida gráfica de los resultados, exportación a *pdf*, etc

6.- Edición gráfica y alfanumérica: Edición/ Creación de ficheros vectoriales y su información asociada

2. gvSIG cliente IDE

1.- Acceso a servidores remotos: Visualización y consulta de información geográfica gratuita (ortofotos, catastro, información medioambiental, etc.) a través de Internet mediante los protocolos WMS, WFS y WCS.

2.- Localización por topónimos: Búsqueda y ubicación de elementos geográficos por su topónimo.



Impartido por:

El curso será impartido por técnicos especializados de la empresa Prodevelop que es una de las principales empresas colaboradoras en el proyecto gvSIG que lideran su desarrollo y el de nuevas funcionalidades, entre ellas gvSIG Mobile.

Duración:

8 horas.

Precio:

A concretar

Contacto:

Amelia del Rey

e-mail: adelrey@prodevelop.es

Teléfono: 96-3510612